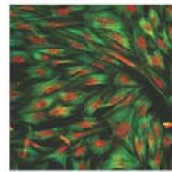
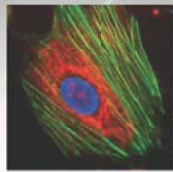
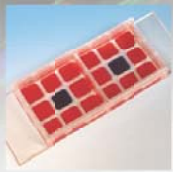


cells in focus

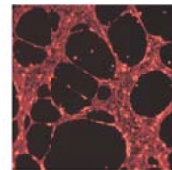
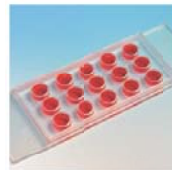
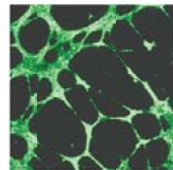
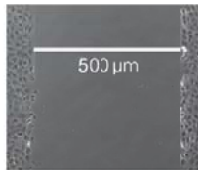
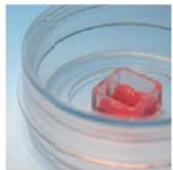


細胞培養與顯微鏡觀察

- 優異的細胞培養特性
- 清晰精確的影像效果

免疫螢光染色

- 減少試劑體積至 25 μ l
- 可同時進行多組實驗條件篩選

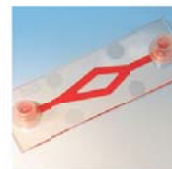
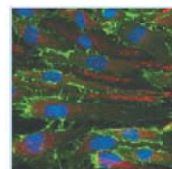
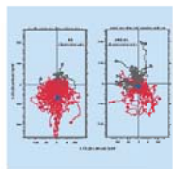


傷口癒合試驗

- 均勻一致的細胞間距
- 實驗再現性高

血管新生試驗

- 適用血管萌芽與血管生成試驗
- 可進行3D細胞培養試驗

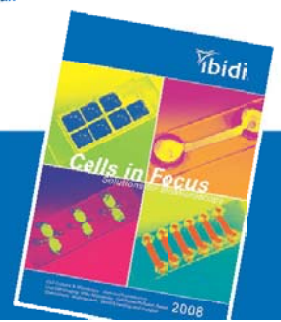


細胞趨化性試驗

- 可形成穩定的線性濃度梯度
- 線性濃度梯度可維持長達48小時
- 可進行細胞即時影像觀察

流體試驗

- 確切的剪力流速設定條件
- 可進行細胞貼附與滾動能力分析試驗

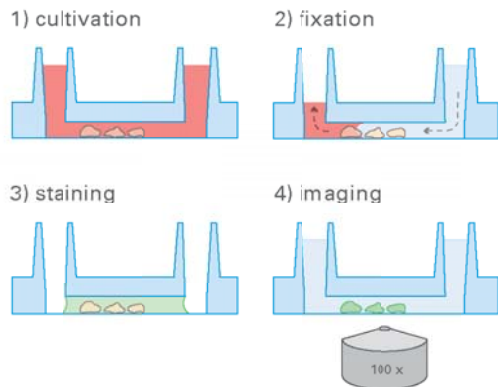
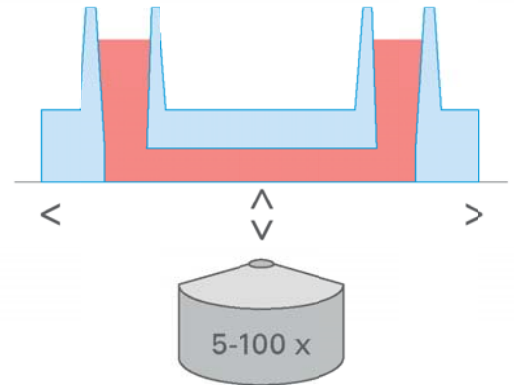


5個選擇 ibidi u-Slides 產品的好理由

1 優異的光學特性玻片底部設計 適用倒立式顯微鏡觀察

玻片之底部構造厚度與No. 1.5標準蓋玻片相符，可提供高解析度的影像效果。

所有u-Slide系列商品皆與一般顯微鏡專用玻片尺寸相符 (75.5 x 25.5 mm)，可廣泛適用於各式倒立式顯微鏡。



2 "all-in-one" 的免疫螢光染色步驟

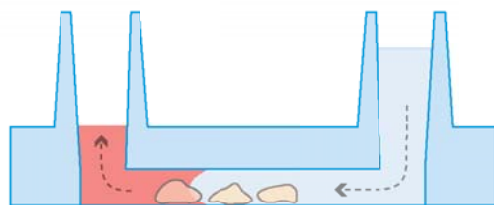
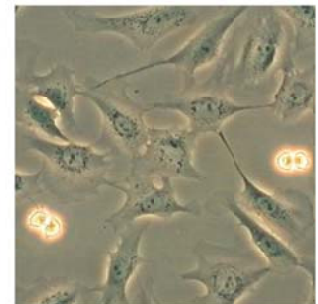
採用u-Slide系列產品，無論是細胞培養、固定、染色與觀察皆可於同一個平台上操作，有效省略傳統細胞免疫染色實驗的許多麻煩步驟，同時節省細胞與試劑的使用量。

3 特殊細胞培養表面處理 (ibiTreat)

可直接應用於一般貼式細胞培養，不需額外的細胞間質塗佈步驟。

提供良好的細胞生長介面。

另有其他表面處理或未處理之產品型式可供選擇。



4 化學耐受性佳，適用多種常用細胞固定劑

玻片材質可耐受Methanol、Acetone、Para-formaldehyde、Sulfuric acid等多種常用細胞固定劑。

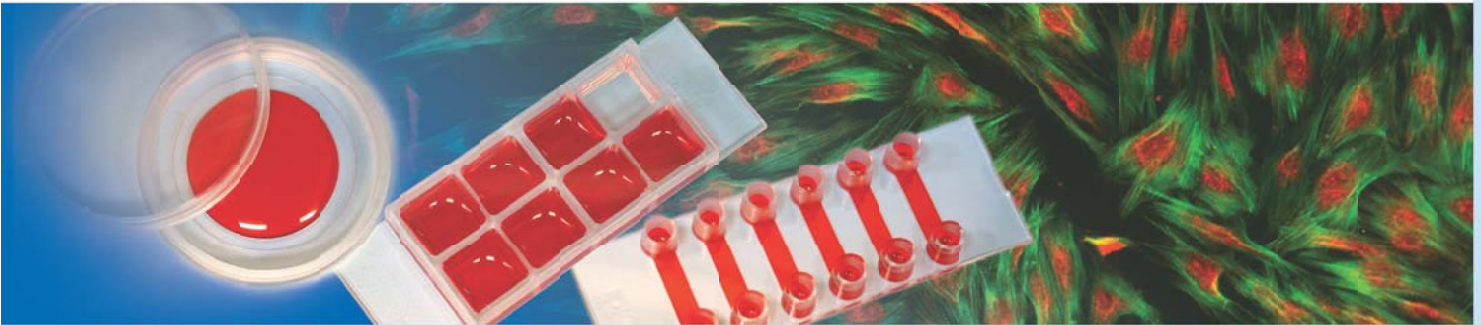
5 提供免費試用樣品

歡迎您至ibidi網站：www.ibidi.com索取免費的u-Slides與u-Dishes樣品試用。



細胞培養與顯微鏡觀察 (Cell Culture & Microscopy)

活體細胞與即時細胞影像觀察



μ-Dish 35mm, low

ibiTreat, tissue culture treated, sterile 80136

μ-Slide 8 well

ibiTreat, tissue culture treated, sterile 80826

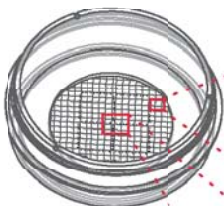
μ-Slide VI

ibiTreat, tissue culture treated, sterile 80606

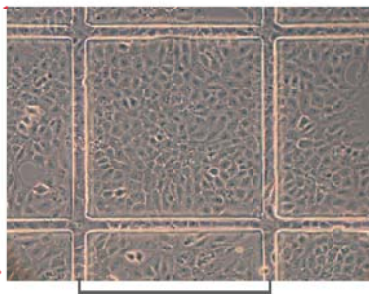


μ-Dish 35mm, high

- 絕佳的細胞培養盤表面處理 - ibiTreat
- 呈現清晰易觀察的螢光與相位差影像
- 提供多樣化的產品型式可供選擇
- 構造組成不含膠水黏著劑，不影響細胞培養
- 密閉上蓋設計，有效減緩液體蒸發



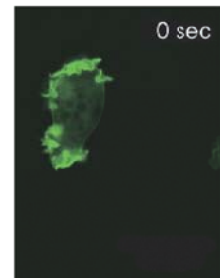
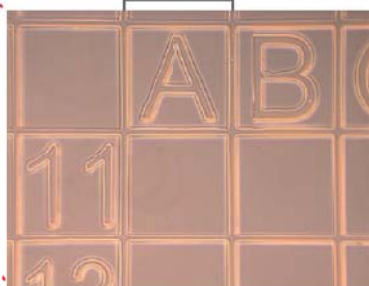
μ-Dish 35mm, high with Grid-500



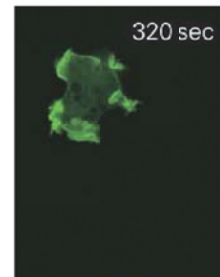
500 μm



μ-Dish 35mm, high with Culture Insert



0 sec



320 sec

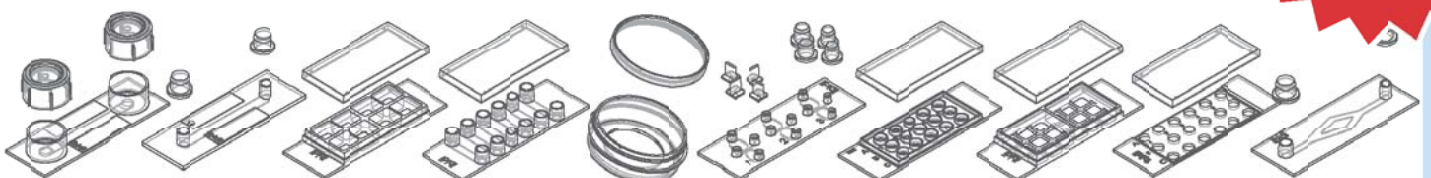


640 sec

特性：

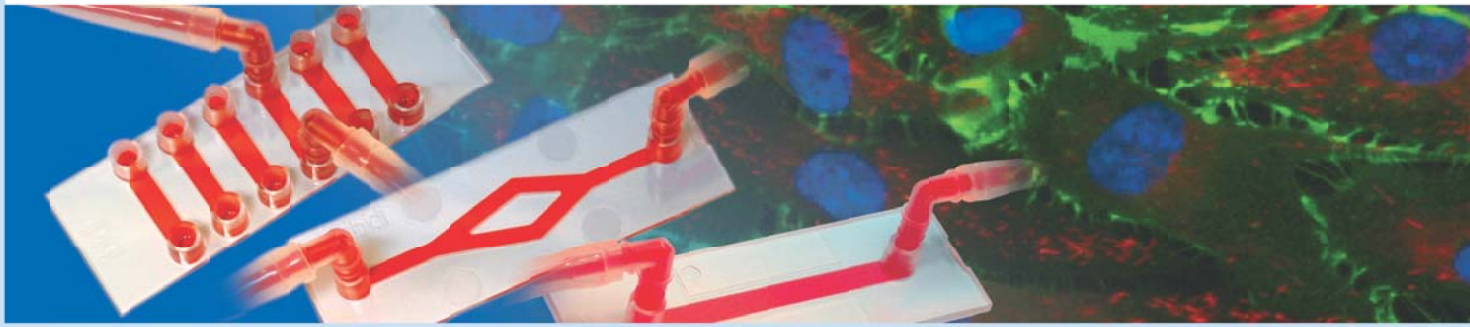
μ-Dishes系列產品具有底部為隔線的款式可供研究者選擇。此隔線設計可便利操作者進行細胞計數、細胞株挑選以及細胞運動觀察等...實驗。

GET FREE SAMPLES:
www.ibidi.com



細胞灌注實驗 (Cell Based Perfusion Assays)

便利組裝的系統設計，提供穩定流動環境供細胞實驗使用



μ-Slide VI flow kit
ibiTreat, tissue culture treated, sterile 80646

μ-Slide γ-shaped flow kit
ibiTreat, tissue culture treated, sterile 80146

μ-Slide I Luer flow kit
ibiTreat, tissue culture treated, sterile

0.2	0.4	0.6	0.8
80066	80076	80086	80096

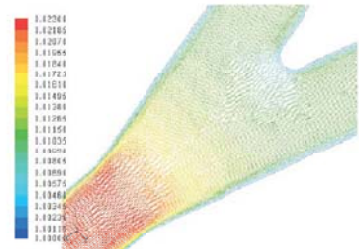
多種幫浦產品可供細胞灌注實驗系統使用



ibidi pump system
complete ibidi pump system 10902



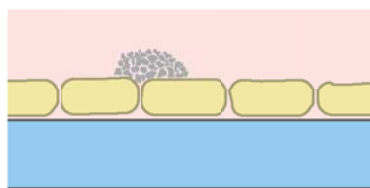
KD Scientific Syringe Pump
KDS 100 10940



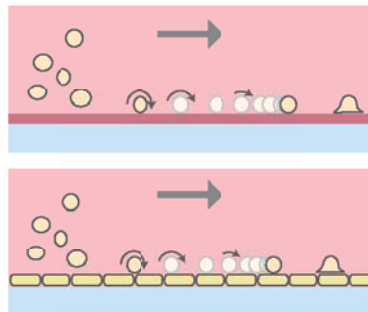
All shear rates / shear stress calculations can be found at www.ibidi.com

分析試驗

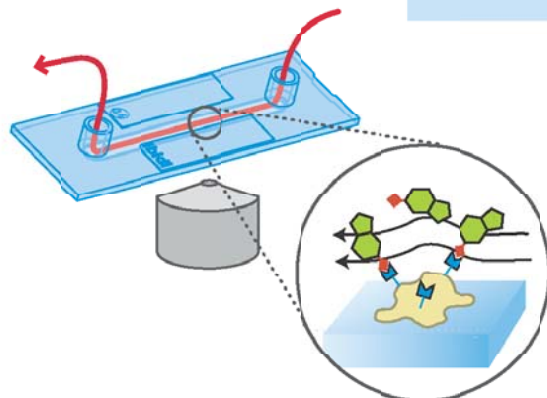
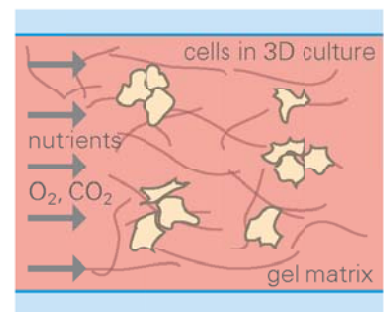
plug formation



rolling and adhesion



3D cell culture



- 細胞粘附與轉移試驗 (如：癌細胞轉移試驗)
- 流動環境內的細胞培養試驗
- 細菌微生物之粘附與滾動能力試驗
- 動脈血管硬化實驗
- 鈣離子影像偵測

免疫螢光染色 (Immunofluorescence Staining)

細胞培養 - 固定 - 染色 - 影像偵測



μ-Slide 8 well
ibiTreat, tissue culture treated, sterile 80826

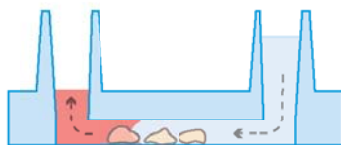
μ-Slide VI
ibiTreat, tissue culture treated, sterile 80606

μ-Dish 35mm, high
ibiTreat, tissue culture treated, sterile 81156

1) cultivation



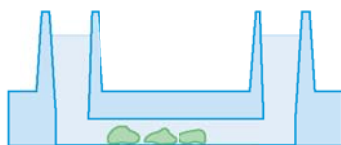
2) fixation



3) staining



4) imaging



μ-Slide "all-in-one" carrier



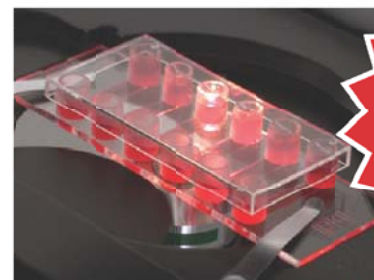
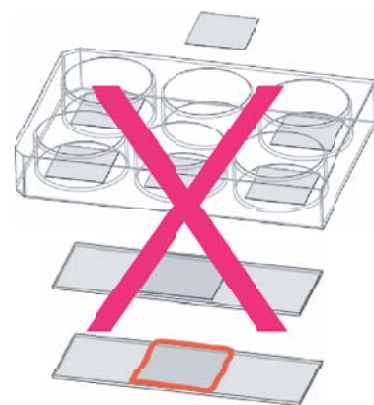
特性：

u-Slides系列產品可將免疫螢光染色試劑的需求量大幅縮減至25ul，並且可適用Methanol、Acetone、Para-formaldehyde等多種常用細胞固定劑。

使用u-Slides，享受更加簡便的免疫螢光染色流程！

1. 將蓋玻片與載玻片消毒滅菌*
2. 在蓋玻片上塗佈細胞間基質供細胞貼附*
3. 將蓋玻片放入6-well細胞培養盤中*
4. 將大量的細胞*置放於蓋玻片上進行培養
5. 待細胞貼附後取出玻片*
6. 沖洗玻片
7. 固定細胞
8. 沖洗玻片
9. 染色
10. 沖洗玻片
11. 以Mounting medium處理細胞
12. 以指甲油封片*

* 使用u-Slides產品即可免除此部分的麻煩步驟



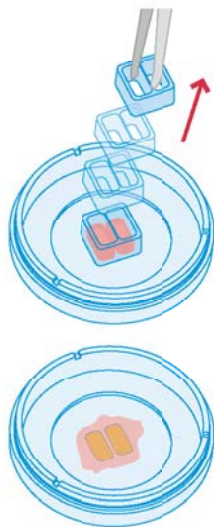
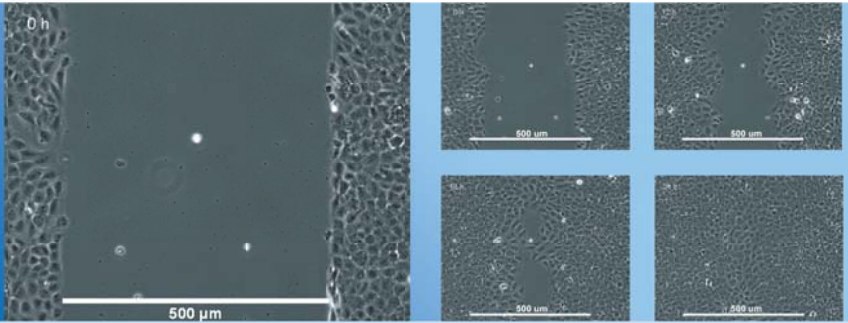
GET FREE SAMPLES:
www.ibidi.com

傷口癒合以及細胞侵犯實驗 (Wound Healing & Invasion)

專為傷口癒合以及細胞侵犯試驗所設計的 Culture-Insert



μ-Dish^{35mm,high} with Culture-Insert
ibiTreat, tissue culture treated, sterile 81176



- 傷口癒合分析試驗
- 細胞侵犯能力試驗
- 細胞遷移試驗

- 細胞共同培養
- 可製造出均勻一致的細胞間距 (500 μm) 供實驗使用

ibiCi Culture-Inserts

Cell seeding into designated areas
Defined cell-free gap
Defined non-coated surface
No cell damage
Internal reference

Scratch Assays

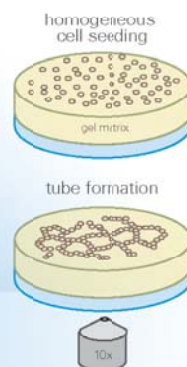
Scratching with a needle or tip
Varying cell-free gap
Possible extra-cellular matrix remains
Cell damage
No internal reference

血管新生試驗 (Angiogenesis)

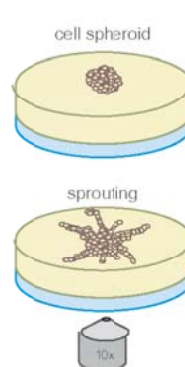


μ-Slide Angiogenesis
ibiTreat, tissue culture treated, sterile 81506

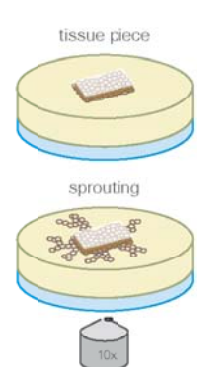
Tube formation assay



Sprouting spheroid



Sprouting Aortic ring



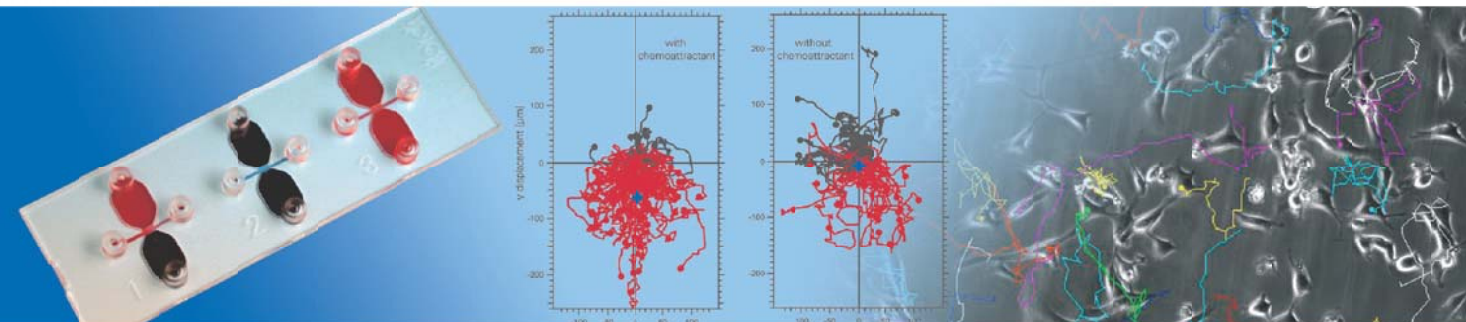
活體外血管新生試驗

- 特殊孔洞設計，可形成厚度均勻 (0.8 mm) 的平整 gel matrix 表面，使細胞落於同一層物鏡對焦平面，細胞影像形態更易觀察。
- 每個 well 僅需使用 10 ul 的 gel matrix⁺
- 緊密上蓋設計，有效減緩液體蒸發
- 適用多爪微量分注器

⁺Gel matrix 需實驗者自行準備

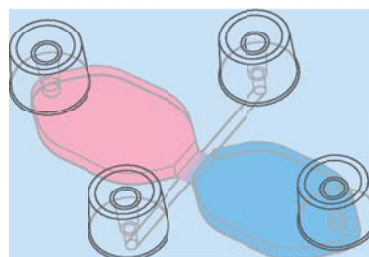
細胞趨化性試驗 (Chemotaxis)

可形成穩定的線性濃度梯度供貼附性哺乳動物細胞進行趨化性分析試驗使用



μ-Slide Chemotaxis
ibiTreat, tissue culture treated, sterile 80306

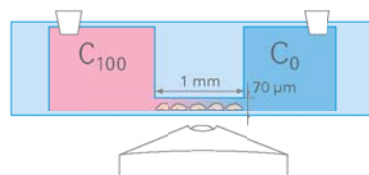
- 可進行貼式細胞的長時間細胞趨化性實驗
- 僅需搭配微量分注器使用即可簡單做出線性濃度梯度
- 線性濃度梯度可維持長達48小時
- 可於同一玻片上同時進行三組平行比對試驗
- 可進行細胞即時影像觀察



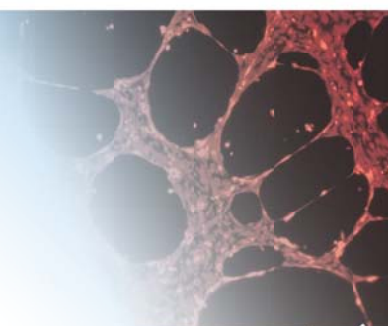
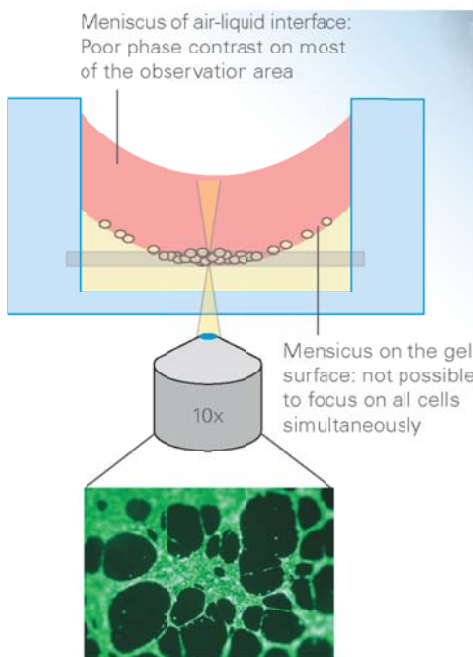
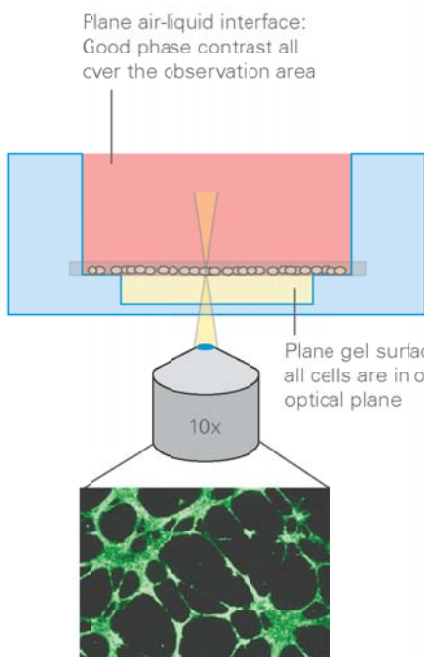
基本原理：

搭配微量分注器使用於兩側 40 ul 儲液槽中製造出化學物質的線性濃度梯度

此時培養於儲液槽中間之觀察管道中的細胞即處於一穩定的線性濃度梯度培養環境中



μ-Slide Angiogenesis vs. 一般標準微量多孔盤

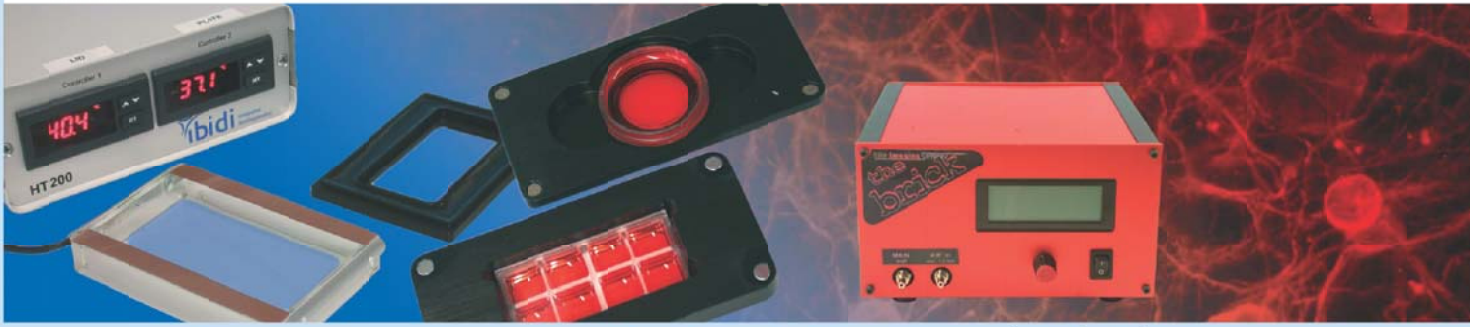


GET FREE SAMPLES:
www.ibidi.com

加熱系統 (Heating System)

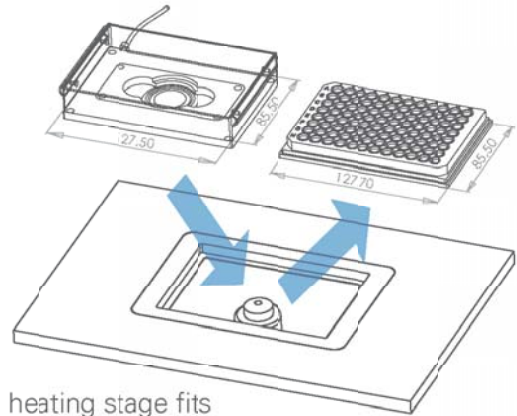
ibidi 加熱平台，可相容使用在所有顯微鏡系統

ibidi heating stages



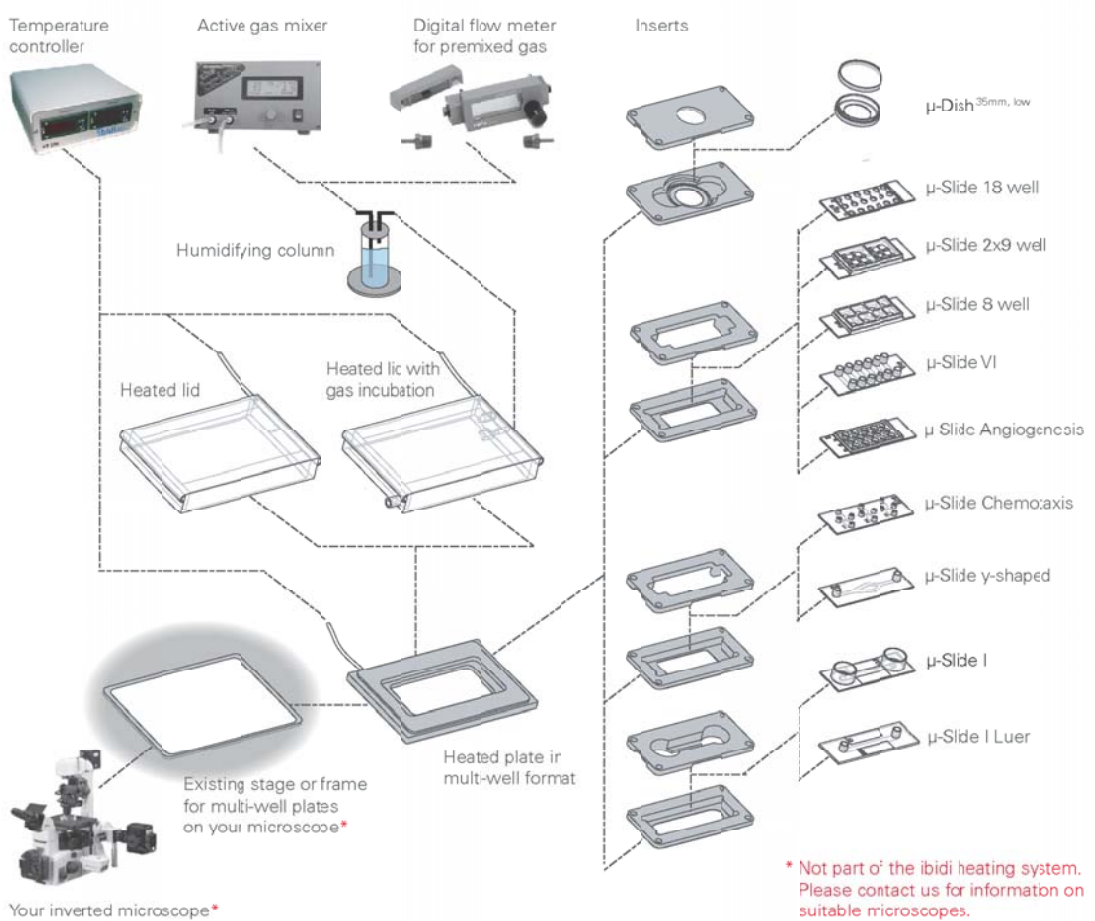
ibidi heating stage	inserts for μ -Slides & μ -Dishes	incubator for microscope	10920
96 well plate heating frame with lid	μ -Slice 8 well		10931

- 價格經濟實惠
- 組裝方便，規格多樣化
- 搭配透明加熱上蓋使用，可維持恆定的細胞培養環境



heating stage fits into multi-well holder

系統總覽 96 well 規格加熱系統



* Not part of the ibidi heating system. Please contact us for information on suitable microscopes.